

	<p>Sede di Magenta</p>		
<p>Allegato 6 PROTOCOLLO ENTRATA/USCITA</p>		<p>Rev. 00</p>	<p>Del 01/09/2020</p>

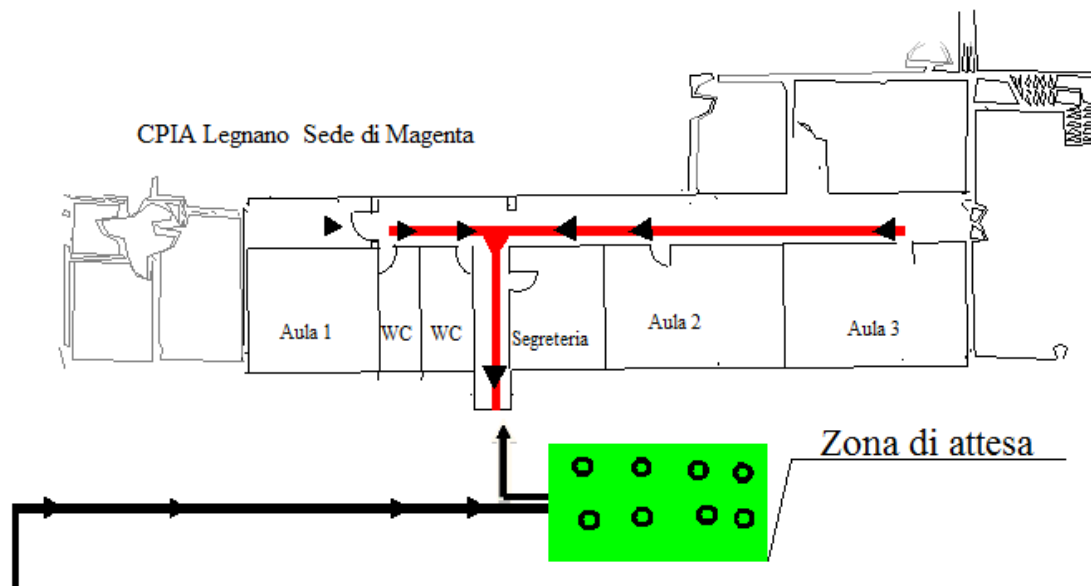
La peculiarità della sede CPIA di Magenta è quella di non avere una entrata ed una uscita distinte per cui gli allievi ed i lavoratori dovranno osservare strettamente il protocollo seguente al fine di evitare eventuali interferenze tra chi entra e chi esce.

I collaboratori scolastici che hanno il controllo dell'apertura dell'ingresso e verificheranno che gli allievi o i lavoratori o i visitatori prima di entrare all'interno dell'edificio stazionino nella zona delimitata e segnalata da apposita segnaletica nel caso in cui ci siano eventuali persone in uscita.

Sarà cura dei collaboratori scolastici dare la precedenza a chi deve uscire, pertanto faranno stazionare, nella zona che sarà delimitata da opportuna segnaletica, chi è in ingresso.

È indispensabile che gli allievi delle classi escano alla fine delle lezioni seguendo questo iter.

1. Il docente comunica al collaboratore la fine della lezione e la conseguente richiesta di uscita degli allievi
2. Il collaboratore scolastico verifica che il percorso sia libero da altre persone ed in caso affermativo dà l'autorizzazione.
3. In caso di persone che stazionano nel corridoio provvede ad accompagnarle nella zona di attesa.
4. Il collaboratore dà l'autorizzazione all'uscita.



Il Dirigente Scolastico  
Alessandra Belvedere